

# UNA LLÀNTIA ROMANA

## LA IL·LUMINACIÓ DE LES CASES

### DE QUÈ ENS PARLEN LES PECES DEL MUSEU?

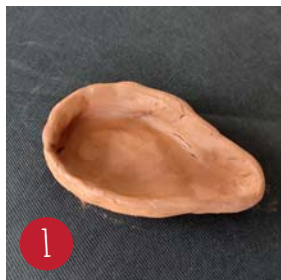
Us heu preguntat mai com s'il·luminaven les cases en època romana? Al Museu Nacional Arqueològic de Tarragona es conserven diferents llànties (llums d'oli) que ens permeten imaginar com seria. Totes estan decorades amb escenes diferents. Aquesta sabeu de què ens parla? Veniu al Museu a descobri-ho!

Tot i que l'ús de les llànties va ser molt extès en època romana i feien servir motlles per fabricar-les, avui us proposem fer-ne una manualment per experimentar com seria la il·luminació a la nit.



Llàntia romana, segle I dC

### EXPERIMENTEM?



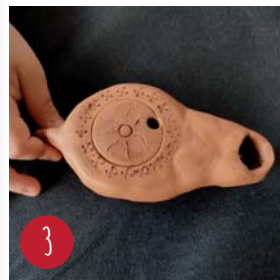
1

Feu amb fang la part de sota i els laterals de la llàntia.



2

Feu la part de dalt amb un orifici i decoreu-la com vulgueu!



3

Ajunteu les dues parts deixant un orifici a la part de davant. Podeu afegir una nansa a darrere.



4

En època romana alimentaven les llànties amb oli d'oliva. Poseu un ble a l'orifici del davant (*piquera*) i experimenteu com era la il·luminació artificial. Podeu fer el ble amb una gassa o bena de cotó.